

trismoka[®]
artisti del caffè



ITALIA

50% Arabica

Corpo strutturato con note di cioccolato, dal gusto intenso e deciso.



Anche nel formato 250g

Le Miscele
il manifesto del gusto

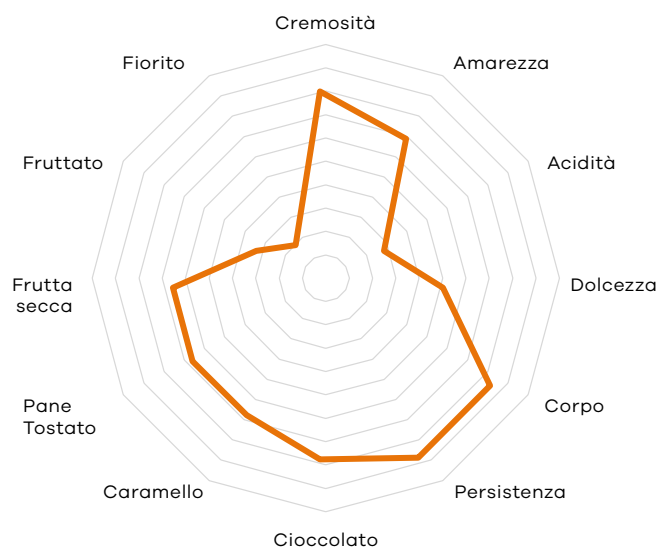
Le Miscele

il manifesto del gusto

Caffè Italia

Italia è una miscela di caffè con un tasso di caffeina medio-alto, proveniente da coltivazioni selezionate in Brasile, Colombia, Congo, Guatemala. Chi sceglie Italia tra le miscele Trismoka è chi ama un caffè dal gusto intenso e deciso, con un corpo strutturato e note di cioccolato.

Formati disponibili: 1kg | 250gr



Caratteristiche organolettiche

Retrogusto di pan tostato e cacao.
Particolarmente adatto dopo i pasti.

tostatura: media



tasso caffeina: medio-alto



corpo: molto intenso



adatto per: moka, espresso, grani



Ricetta consigliata



25 secondi



91 °

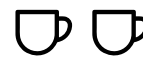


9 bar



15 g
BREW RATIO
31 g

=



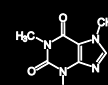
2 tazzine



Specie:
50% Arabica
+ 50% Robusta



Città piantagione:
Brasile, Colombia,
Congo, Guatemala



Tasso Caffeina:
medio-alto