

trismoka[®]
artisti del caffè



CREMA

30% Arabica

Note decise di cioccolato e liquirizia, rendono questo caffè dal carattere unico.



Anche nel formato 250g

Le Miscele
il manifesto del gusto

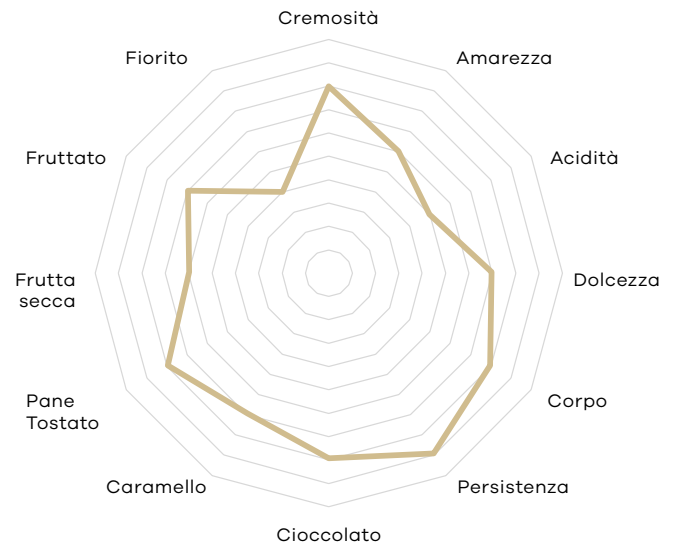
Le Miscele

il manifesto del gusto

Caffè Crema

Crema è una miscela di caffè con un livello alto di caffeina, proveniente da produzioni selezionate in Brasile, India, Uganda, Vietnam e Togo. Ideale per chi ama il caffè cremoso e intenso, un corpo avvolgente e persistente.

Formati disponibili: 1kg | 250gr



Caratteristiche organolettiche

Sentori di cioccolato e liquirizia.

tostatura: media



tasso caffeina: alto



corpo: molto intenso



adatto per: moka, espresso, grani



Ricetta consigliata



25 secondi



91 °

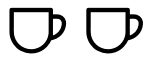


9 bar



15,5 g
BREW RATIO
31 g

=



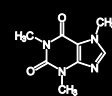
2 tazzine



Specie:
30% Arabica
+ 70% Robusta



Città piantagione:
Brasile, India, Uganda,
Vietnam, Togo



Tasso Caffeina:
medio